

IPP REPARASJONSMUFFER

IPP HELT RUSTFRIE REP.MUFFER FOR VANN, KLOAKK, MILDE SYRER ETC. MED EPDM GUMMI, STANDARD NB! IKKE SJØVANNSBESTANDIG Produsent: Romacon, Holland



BESKRIVELSE:

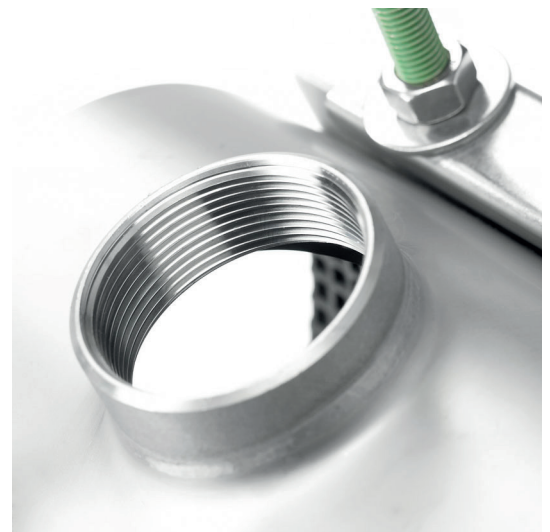
- Alle materialer i rustfritt stål, verkstoff nr. 1.4301
- Sveisesømmer er spenningsavlastet slik at man bibeholder høyeste korrosjonsmotstand
- Sidebøylen er påsveiset klammeret etter WIG metoden
- Skrueføringene og boltene er sveiset til sidebøylene etter MIG metoden
- Boltene er teflonbehandlet og mutterne forsynt med skive for å forebygge kaldsveisforbindelser
- Gummitetningen er utført som et gitternett, med avkonet overlappstetning. For å forlenge levetiden på gummien er den anti-oxidant og anti-ozonant behandlet.
- Broplaten sørger for jevn og lik trykkbelastning av gummien.
- Montasjeanvisning vedlagt i hver eske med rep.muffe

GUMMIKVALITETER

- EPDM standard -40°C til +60°C
For vann, kloakk, milde syrer etc.
- NBR på forespørsel -40°C til +80°C
For gass, vann, olje, kjemikalier og hydrokarbon
- EPDM Spesial på forespørsel +140°C
For vann og damp

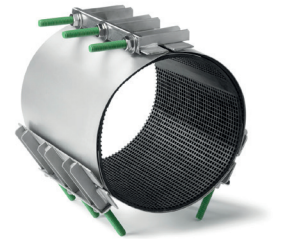
ARBEIDSTRYKK

- PN 10 – Høyere trykk på forespørsel



SERIE IPP-300

For større diameter og trykk, se dimensjonstabell på siste side



SERIE IPP-200-T

Dimensjonsområde 160mm – 500mm

Flenseavstikker: DN100, DN150, DN200

Min. lengde ved avstikker DN100, DN150 = 400mm
DN200 = 500mm



SERIE IPP – 100 og IPP – 200 med gjengeavstikker

1/2" – 3/4" – 1" på rørdiameter 60mm og større
1 1/4" - 1 1/2" på rørdiameter 80mm og større
2" på rørdiameter 100mm og større

Minste muffelengde for avstikker 1 1/4" - 1 1/2" - 2" = 200mm



SERIE IPP-10

Med 360° tetning L=75mm og 150mm

Utv. Dia mm

19 -23

25-29

32-36

36-40

40-44

46-50

50-55

60-64



RØRDIMENSJONER MED ANBEFALING AV REP.MUFFER

	Type IPP	Diameter område	DN	Støpejernsrør DU	Stålrør DU	PVC DU	AZ klasse 10			AZ klasse 12		
							DN	Du be.	Du ube.	DN	Du be.	Du ube.
ENKELTSPE NT Serie 100	101	60 - 67 mm	50	66	60.3	63	-	-	-	-	-	-
	102	67 - 74 mm	-	-	70	-	50	68	72	50	74	78
	103	70 - 77 mm	-	-	70/76.1	75	50	48	72	50	74	78
	104	73 - 80 mm	-	-	76.1	75	-	-	-	50	74	78
	105	83 - 90 mm	-	-	-	90	-	-	-	60	84	88
	106	87 - 94 mm	-	-	88.9	-	-	-	-	-	-	-
	107	95 -102 mm	80	98	101.6	-	80	98	102	-	-	-
	108	102 -112 mm	-	-	108	110	80	-	102	80	104	108
	109	108 -118 mm	100	118	108/114.3	110	-	-	-	-	-	108
	110	113 -123 mm	100	118	114.3/121.9	-	100	120	-	-	-	-
	111	120 -130 mm	-	-	127	125	100	120	124	100	124	128
	112	132 -142 mm	-	-	133/139.7	140	-	-	-	-	-	-
	113	140 -150 mm	125	144	-	140	125	145	150	125	149	155
	114	160 -170 mm	150	170	168.3	160	-	-	-	-	-	-
	115	168 -178 mm	150	170/174/178	168.3	-	150	176	-	-	-	-
	116	176 -186 mm	-	-	177.8	180	150	176	182	150	180	186
	117	188 -198 mm	175	196/197	193	-	-	-	-	-	-	-
	118	199 -209 mm	-	-	203	200	175	202	208	-	-	-
	119	217 -227 mm	200	222	219.1	225	-	-	-	175	219	225
	120	230 -240 mm	-	-	-	-	200	232	238	200	238	-
	121	238 -248 mm	225	248/249	244.5	-	200	-	238	200	238	244
	122	245 -255 mm	-	-	-	250	-	-	-	-	-	-
	123	273 -283 mm	250	274	273.1	280	-	-	-	-	-	-
	124	283 -293 mm	-	-	-	-	250	284	290	250	292	-
	125	290 -300 mm	275	300	-	-	250	-	290	250	292	298
	126	315 -325 mm	-	-	323.9	315	-	-	-	-	-	-
	127	320 -330 mm	300	326	323.9	-	-	-	-	-	-	-
	128	350 -360 mm	-	-	355.6	-	-	-	-	300	350	358
DOBELTSPENT Serie 200	201	80 -110 mm	80	98	101.6/88.9	90/110	90	98	102	80	104	108
	202	108 -128 mm	100	118	114.3/121	110/125	100	120	124	100	124	128
	203	120 -140 mm	-	-	133	125/140	100	120	124	100	124	128
	204	140 -160 mm	125	144	139.7/152.4	140/160	125	145	150	125	149	155
	205	158 -180 mm	150	170	165.1/168.3	160	150	178	-	-	-	-
	206	178 -198 mm	175	196/197	177.8	-	150	-	182	150	180	186
	206B	190 -210 mm	-	-	-	200	-	-	-	-	-	-
	207	210 -230 mm	200	222	219.1	225	175	-	218	175	219	225
	208	230 -250 mm	225	248/249	244.5	250	200	232	238	200	238	244
	209	270 -290 mm	250	274	273	280	250	284	290	-	-	-
	210	282 -302 mm	275	299/300	298.5	-	250	284	290	250	292	298
	211	310 -330 mm	300	326	323.9	315	-	-	-	-	-	-
	212	323 -343 mm	300	326	323.9	-	-	-	-	-	-	-
	213	334 -354 mm	-	-	-	-	300	340	348	300	350	-
	214	343 -363 mm	325	351/352	355.6	-	300	-	348	300	350	358
	215	370 -390 mm	350	378	368	-	-	-	-	-	-	-
	216	390 -410 mm	-	-	406.4	400	350	404	-	350	420	-
217	415 -435 mm	400	429	419	-	-	-	-	-	-	-	
3-DELT Serie 300	301	434 -465 mm	-	-	457.2	450	400	454	-	-	-	-
	302	457 -488 mm	450	480	470	-	-	-	-	480	-	-
	303	480 -510 mm	450	496	508	500	-	-	-	-	-	-
	304	515 -545 mm	500	532	-	-	-	-	-	-	-	-
	305	620 -650 mm	600	635	-	620	-	-	-	-	-	-

Større dim. på forespørsel.
DN= Diameter nominell (mm)
DU= Diameter utvendig

Be= Bearbeidet
Ube=Ubearbeidet

Lengden må være min. tilsv. utv. rør-dia. Best eks.: IPP-205/L=10"
Rep.muffene kan leveres i lengder: 6", 8", 10", 12", 14", 16" og større





KZ Huwa Duktilt/støpejern



KZ UNI-Combigrip



